



## Pigmentierte Glattleder

Pigmentierte oder oberflächengefärbte Glattleder sind Leder, bei denen eine Farbschicht auf der Oberfläche ist. Ein auf diesen Glattledern verriebener Tropfen Wasser perlt ab und zieht nicht ein. Daher sind pigmentierte Glattleder pflegeleicht und robust. Typisch ist die Verwendung für Freizeitjacken und Motorradbekleidung.



### Pflegehinweise:

Kleinere Farbschäden und Abschürfungen an den Stoßkanten können Sie mit **COLOURLOCK LEDER FRESH** farblich korrigieren.



Zur Pflege sollte das Leder ein- bis zweimal im Jahr mit **COLOURLOCK LEDER-PFLEGE & IMPRÄGNIER-ÖL** behandelt werden. Dadurch bleibt das Leder atmungsaktiv, geschmeidig, vor Alterung geschützt und wird neu imprägniert.



## Offenporige Glattleder (Anilinleder)

Anilinleder sind Glattleder ohne schützende Farbschicht auf der Oberfläche. Ein verriebener Tropfen Wasser zieht ein und dunkelt das Leder.



Selbst bei einer regelmäßigen Pflege bleiben Anilinleder empfindlich und sollten entsprechend schonend genutzt werden.

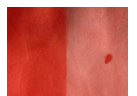


Dafür sind Anilinleder natürlich und weich und gelten als die Königsklasse der Glattlederarten.



### Pflegehinweise:

Die für Anilinleder typischen Ausbleichungen oder schon entstandene Flecken können nur von Fachbetrieben behandelt werden.



Die **COLOURLOCK IMPRÄGNIERUNG** schützt offenporige Glattleder vor Flecken. Ältere Anilinleder benötigen eine Rückfettung und UV-Schutz durch den **ANILIN PROTECTOR**. Die Imprägnierung und Pflege älterer Leder sollte je nach Gebrauch ein- bis zweimal pro Jahr erfolgen.



## Rauleder (Wildleder, Veloursleder, Nubukleder)

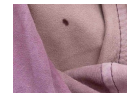
Rauleder sind alle velourigen (angeschliffenen) Lederoberflächen. Typisch sind Schweins- und Ziegenvelours, Rindsnubuk, Lammfelljacken und Trachtenbekleidung aus Hirsch-, Elch- oder Kalbsvelours.



Rauleder sind gleichzeitig isolierend und sehr atmungsaktiv. Trotz einer guten Imprägnierung bleiben Rauleder wasserempfindlich und sind daher ideal für regenfreie Tage.



## Pflegehinweise:



Ausbleichungen und nicht durch Waschen entfernbare Flecken können manchmal noch von Fachbetrieben gereinigt und farblich angeglichen werden.

Als Fleckenschutz empfiehlt sich bei Rauledern eine regelmäßige Behandlung mit **COLOURLOCK IMPRÄGNIERUNG**.



Ältere Rauleder, Pelz- und Fellmäntel werden durch die Rückfettung des **ANILIN PROTECTOR** wieder weich und geschmeidig. Auch nach einer Reinigung verblasste Farben werden wieder brillanter.



Nach einer Reinigung und Pflege sollte Rauleder wieder aufgebürstet werden. Auch grobe Anschmutzungen können ausgebürstet werden.



Die Imprägnierung und Pflege älterer Leder sollte, je nach Gebrauch, ein- bis zweimal pro Jahr erfolgen.

---

LEDERZENTRUM GmbH  
Raiffeisenstraße 1, 37124 Rosdorf bei Göttingen  
Tel. ( 49) 551 770 730 • e-mail [lederzentrum@koch-chemie.com](mailto:lederzentrum@koch-chemie.com) • Web [www.lederzentrum.de](http://www.lederzentrum.de)

Dokument erzeugt am: 16.01.2025