



DIE REINIGUNG UND PFLEGE VON MÖBELN MIT KUNSTLEDER

Kunstleder sind robuste und pflegeleichte Materialien. Es ist eine preiswerte Alternative zum natürlichen und langlebigen echtem Leder.

Verschmutzungen lassen sich mit **COLOURLOCK Kunstlederreiniger stark** einfach säubern. Bei stärkeren Verschmutzungen kurz einweichen lassen und die **COLOURLOCK Bürste** verwenden. Zur Pflege sollte man die Oberflächen mit **COLOURLOCK Kunstleder Protector** schützen. Die Oberfläche erhält einen unsichtbaren Schutzfilm, der das Eindringen von Verschmutzungen verhindert und den Charakter der Oberfläche konserviert. Die empfohlenen Produkte gibt es zusammen im **COLOURLOCK Kunstleder Pflegeset**.

Aufgrund der Corona-Erkrankungen werden Leder-, Kunstleder und Kunststoffflächen, die in ständigem Hautkontakt sind, überdurchschnittlich häufig gereinigt und desinfiziert. Um die Anlösung oder Schwächung der Oberflächen mit handelsüblichen Desinfektionsmitteln mit hohen Alkoholanteilen zu vermeiden, empfehlen wir den **COLOURLOCK Hygiene Reiniger** für Leder, Kunstleder und Kunststoffoberflächen. Mit diesem Reiniger können solche Oberflächen materialschonend gesäubert und desinfiziert werden.

Ältere Kunststoffe und Kunstleder verlieren mit der Zeit ihre Weichmacher und werden trocken, brüchig und reißen manchmal ein. Dieser Prozess ist nur in Maßen beeinflussbar. Eine regelmäßige Reinigung und Versiegelung verzögert diesen Prozess.

Kleinere Risse und Brüche können Sie mit unserem **COLOURLOCK Flüssigleder** verschließen. Anschließend mit Leder Fresh nacharbeiten, um den Glanzgrad und die Farbe anzupassen. Diese Vorgehensweise gilt auch für Katzenkratzer, solange der Umfang noch überschaubar ist. Abstehende Fasern können mit einer Nadelspitze **COLOURLOCK Lederkleber** herunter geklebt werden. Mit der Nadelspitze etwas Kleber auftragen, mit einem Fön antrocknen und anpressen. Frischer, überschüssiger Kleber kann mit **COLOURLOCK Leder Reinigungsbenzin** in Strichrichtung abgewischt werden.

Häufig kommt es zu großflächigem Aufbrechen oder Abplatzen der Oberfläche. Solche Schäden treten meist in den Gebrauchsflächen auf. Derartige Schäden lassen sich nur reparieren, wenn diese noch in den Anfängen sind. Aber da sich der Zerfallsprozess meist schnell ausweitet, ist keine echte Hilfe möglich. Decken Sie solche Bereiche ab, damit die Belastung gering gehalten wird.

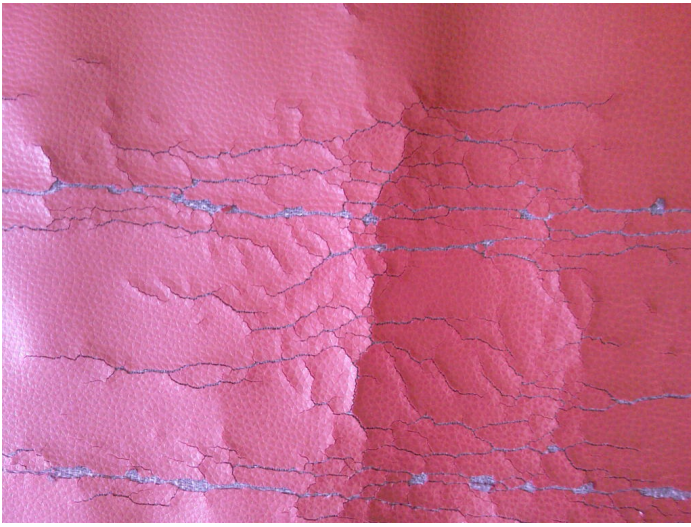
Ältere Kunstleder konservieren Sie mit unserem **COLOURLOCK Kunstleder Protector**. Dieses Produkt schützt Oberflächen vor Abriebspuren und Verschmutzungen. Der Kunstleder Protector ändert nicht den Glanzgrad und macht die Oberfläche nicht "speckig". Den Kunstleder Protector auf einen fusselfreien Lappen sparsam auftragen und die Oberfläche gleichmäßig behandeln.



Die Oberfläche platzt nach und nach ab. Keine Reparatur möglich.



Brüche durchziehen den Belastungsbereich. Keine Reparatur möglich.



Wie Spinnweben breiten sich Brüche aus. Keine Reparatur möglich.



Katzenkratzer: Mühseliges Herunterkleben der abstehenden Fasern ist die Notlösung.

LEDERZENTRUM GmbH
Raiffeisenstraße 1, 37124 Rosdorf bei Göttingen
Tel. (49) 551 770 730 • e-mail info@lederzentrum.de • Web www.lederzentrum.de

Dokument erzeugt am: 19.10.2021